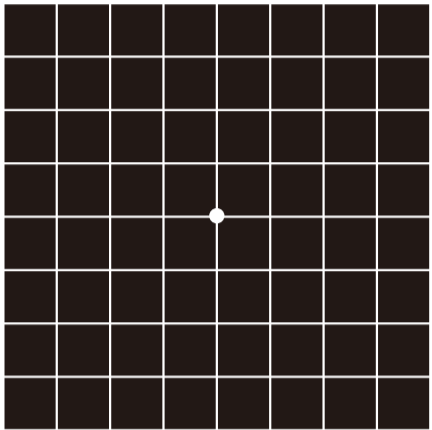


歪みとは?

線や物を見た時に、歪んで見える症状のことをいいます。

ゆがんで見えますか?



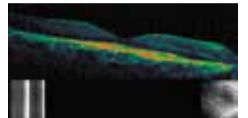
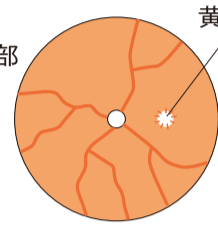
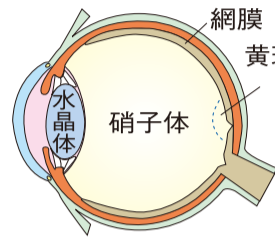
左の図を30cmくらい離して老眼鏡をかけて、中心の点を見て下さい。楕・横の線が途切れたり、波打って見えたりしていませんか?もしそういったように見えたら、目の中に何か異常があるかも知れません。

黄斑部とは?

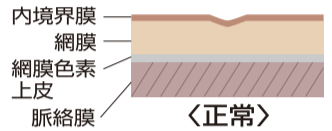
網膜の最中心にある部分で、視界の中央に相当します。そのため、黄斑部に何らかの障害が起きると、見え方に大きな影響を及ぼします。

<断面図>

<正面図>



黄斑部の断面画像



<正常>

歪みの原因として黄斑円孔、黄斑上膜、糖尿病網膜症に伴う黄斑浮腫、網膜中心静脈閉塞症に伴う黄斑浮腫、加齢黄斑変性症などがあります。

網膜静脈分岐閉塞症に伴う黄斑浮腫

網膜の動脈や静脈が詰まり、うっ帯し浮腫みを起こします。眼底には閉塞部から扇形に広がる網膜出血が認められます。網膜の中心である黄斑部に、血管閉塞が広がらなければ無症状のこともあります。黄斑部にまで閉塞が広がると黄斑浮腫を生じ、視力が低下します。

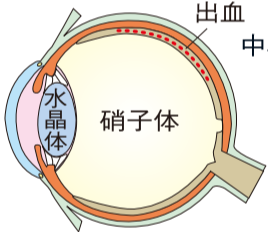
原因

高血圧、動脈硬化など

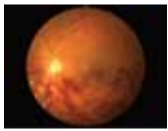
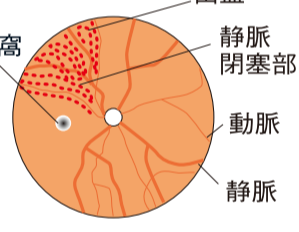
検査

視力検査 ◆眼底検査 ◆Mチャート(歪みを見る検査) ◆光干渉断層計(網膜の断層をとる検査) ◆蛍光眼底検査(FA)

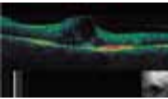
<断面図>



<正面図>



眼底写真



断面画像

治療

トリアムシノロンテノン注 ◆アバステチン硝子体注 ◆レーザー光凝固 ◆硝子体手術

糖尿病性網膜症に伴う黄斑浮腫

糖尿病により網膜の血管が障害され、血液中の成分が漏出し、浮腫みを起こします。視力低下を感じた時には、すでに手遅れの場合が多く、失明原因のトップを占めています。

症状

視力低下や歪み。ものが暗く見えることがあります。



糖尿病黄斑浮腫の断面画像

検査

眼底検査 ◆蛍光眼底造影(FA、IA) ◆光干渉断層計(網膜の断層をとる検査)

治療

トリアムシノロンテノン注 ◆アバステチン硝子体注 ◆レーザー光凝固 ◆硝子体手術
一度浮腫を生じると引きが悪いことが多いので、糖尿病の日頃のコントロールが重要です。

加齢黄斑変性症とは

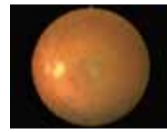
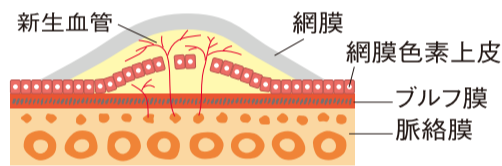
加齢黄斑変性とは、網膜の中心である黄斑部(物を見るために重要な部分)に血管新生が起こり、出血やむくみなどにより、視力が低下する病気です。

原因

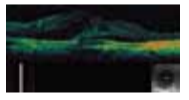
はっきりとした原因はわかっていませんが、網膜色素上皮細胞の加齢による変化が原因ではないかといわれています。

症状

視力低下 ◆変視症(物が歪んで見える) ◆中心暗点(見ようとする場所の中心辺りがかすんで見える)



眼底写真



断面画像

検査

眼底検査 ◆蛍光眼底造影(FA、IA) ◆光干渉断層計(網膜の断層をとる検査)

治療

ルセンティス ◆レーザー光凝固(PDT) ◆トリアムシノロンテノン注
日本人の失明の原因として増加しています。

強度近視による新生血管黄斑症

新生血管黄斑症とは黄斑部の病気の一つで、強度近視の方にも起こる場合があります。

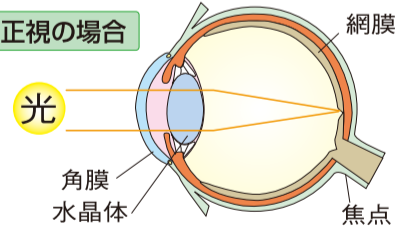
原因

強度近視の方の眼球は奥行が長く、網膜を含め眼球後部が伸びて弱くなっているのが原因とされています。

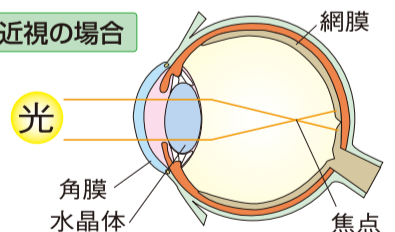
症状

変視症(物が歪んで見える) ◆小視症(物が小さく見える) ◆中心暗点(見ようとする場所の中心辺りがかすんで見える) ◆視力低下

正視の場合



近視の場合



検査

眼底検査 ◆蛍光眼底造影(FA、IA) ◆光干渉断層計(網膜の断層をとる検査)

治療

アバステチン硝子体注
早く治療を開始した方が視力回復は良い。

無料講演会のお知らせ

- ◆「白内障・緑内障治療について」
- ◆「近視矯正手術無料講演会」

日時等、詳しい事は当院にお問合せください

久里浜眼科

横須賀市久里浜4-8-16 (まんようクリニックビル)

☎046-833-0057

<予約専用電話> ☎046-835-8602

診療時間

平日【午前】9:00~12:15 【午後】2:30~6:15まで
土曜【午前】9:00~11:45 【午後】1:00~2:30まで

休診日

日曜・祝日

http://www.kurihama-ganka.com/