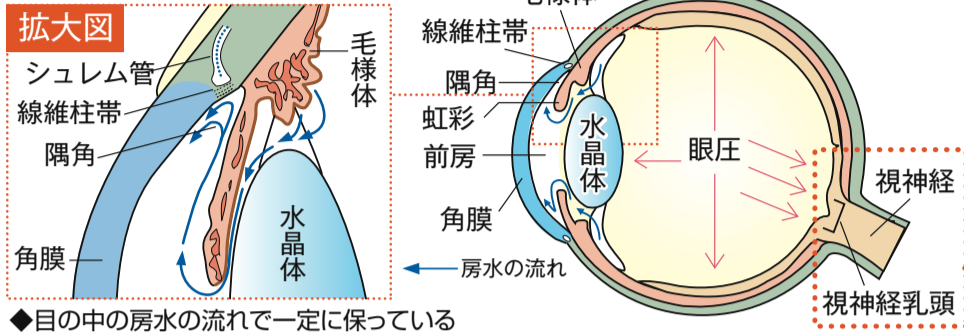


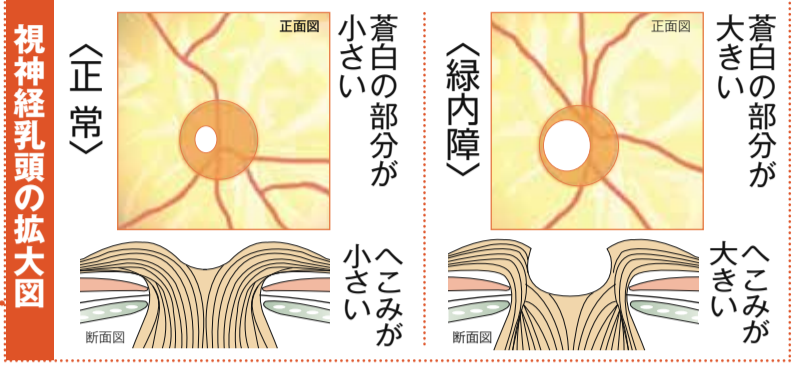
緑内障とは

緑内障とは、眼圧が原因となって視神経が障害され視野狭窄や視野欠損をきたし、失明する事もある病気です。以前は眼圧が高い状態を緑内障といっていました。正常な眼圧でも視神経が障害され緑内障となることが多くあり、その割合は緑内障患者の5%(20人に1人)といわれています。また、日本人の失明原因として一番多い病気です。

〈正常な隅角と房水の流れ〉



◆目の中の房水の流れで一定に保っている

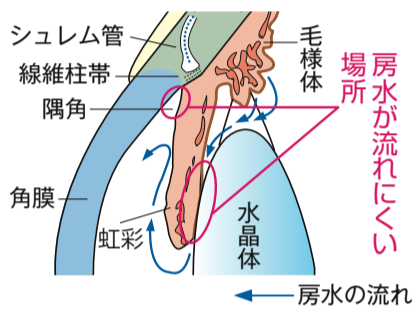


緑内障の種類

緑内障にはいくつかの種類があり、房水(栄養を運んだり、眼圧を維持するための液体)の流れにくい場所によって、大きく二つに分けられ、閉塞隅角緑内障と開放隅角緑内障に分類されます。

閉塞隅角緑内障

隅角が狭くなり、塞がって房水が流れにくくなることで眼圧が上昇し視神経が障害されます。50歳以上の女性で遠視の人に多いといわれています。このタイプは慢性型と急性型に分けられます。



症状

- ◆慢性型…ほとんど自覚症状はありませんが、このタイプは徐々に隅角が閉塞して眼圧が上昇します。
- ◆急性型…隅角が完全に閉塞し眼圧が60mmHg以上に上昇してしまいます。頭痛、はきけ、眼痛、充血、視力低下を起こします。

検査

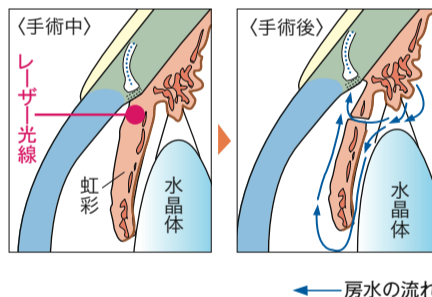
眼底検査、視野検査、隅角鏡検査、前房深度測定、眼圧測定

治療

レーザーイリドトミー、眼圧降下剤の投与、白内障手術

以前 ◆レーザーイリドトミー(レーザー虹彩切開術)

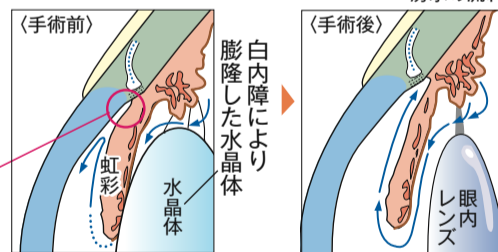
閉塞隅角緑内障に対して行う治療法です。虹彩にレーザーを当てて穴をあけ、房水の流れを良くして眼圧の低下をはかる治療法です。これは以前は治療の主役でしたが、レーザーによる角膜内皮障害や後から眼圧が上がってくるという問題があるため、現在は行いません。白内障により厚く硬くなった水晶体が隅角を圧迫することで眼圧が上昇するため、白内障の手術による根本的な治療をするほうが良いと思われるようになってきました。



現在 ◆白内障手術

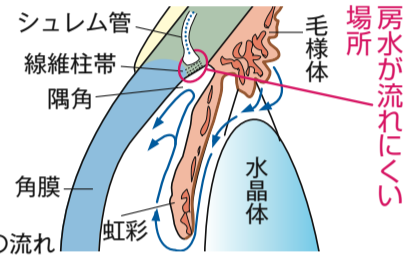
膨隆した水晶体を取り除き、人工の眼内レンズを入れることで隅角の狭窄が改善されます。

※膨隆した水晶体により虹彩が圧迫され、隅角がせまくなる



開放隅角緑内障

このタイプは前房の深さは正常で進行も緩やかです。また日本人の開放隅角緑内障の多くが、正常眼圧緑内障です。



症状

- ◆視野障害…初期には自覚症状はほとんどありませんが、進行するにしたがって見えない範囲が広がっていきます。

視野のイメージ図



徐々に進行するので自覚しにくい。自覚した時はかなり進行している。

検査

眼圧測定、半年に一回の視野検査、眼底検査

治療

このタイプの緑内障の治療の目的は、眼圧の高い低いに関係なく眼圧を下げ、視神経障害の進行を予防することにあります。治療の1番目としては、目標の眼圧を決め(無治療時の眼圧の20~30%下げよう)にします)点眼薬による治療を行います。点眼薬だけでは眼圧の下がりが悪い場合はレーザー治療となり、それでも効果がない場合は手術となります。一度障害された視野は、残念ながら回復することはありません。

1.点眼薬治療…第一選択は点眼薬による治療です。

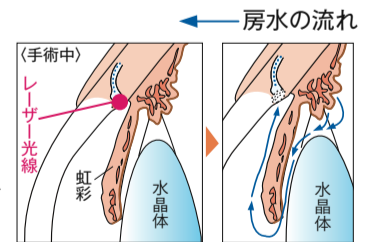
薬物の作用により、房水産生の抑制や房水流出の促進することによって眼圧を下げます。一種類の点眼薬で効果がない場合は作用機序の異なる二種類、三種類の点眼薬を使用します。また、近年、異なる作用を持つ成分が入った配合剤が販売され、二種類の薬効が一剤分の点眼回数で得られるようになりました。

2.内服薬治療…眼圧降下剤の投与

3.レーザー治療

◆SLT(選択的レーザー線維柱帯形成術)

線維柱帯細胞を活性化させ、房水の流れを良くして眼圧の低下をはかる治療法です。治療効果は60~70%で降下率は20%程度といわれています。このレーザーは、色素細胞のみを選択的に破壊するので、何回でも照射することができます。



手術をなるべくしなくても済むよう、早期発見・早期治療が重要です。

緑内障 よくあるQ&A

- Q. 緑内障があっても白内障の手術はできますか?
 A. できます。緑内障と白内障は全く違う病気です。むしろ白内障もある方は、それが原因で隅角が狭くなり、緑内障発作を起こす可能性があるため、白内障の手術をすることをおすすめします。
- Q. 緑内障があると、飲んではいけない薬があるとされたのですが…
 A. 薬には、瞳孔を広げる作用が含まれているものがあり、それによって急激に隅角が狭くなり、緑内障発作を起こすことがあります。ここで問題になるのは閉塞隅角緑内障の患者さんですが、眼科で緑内障と診断されきちんと治療を受けていれば飲んではいけない薬はありません。

久里浜眼科

☎046-833-0057

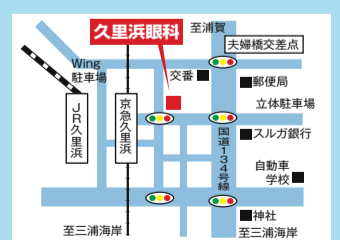
〈予約専用電話 ☎046-835-8602〉

[受付時間 午前9:00~午後6:15]

http://www.kurihama-ganka.com/
 横須賀市久里浜4-8-16(まんようクリニックビル)

■診療時間 ■休診日/日曜・祝日

	月	火	水	木	金	土
午前	9:00~12:15	●	●	●	●	9:00~11:45まで
午後	2:30~6:15	●	●	●	●	1:00~2:30まで



- 京急久里浜駅よりすぐ
- JR久里浜駅徒歩1分